

SONAR ET SYSTEME DE NAVIGATION POUR PLONGEURS



Description

SONADIVE assiste les plongeurs lors de missions de reconnaissance ou de détection d'objets.

Le système de navigation intégré repose sur les senseurs suivants : Cap, immersion, DVL (Doppler) et un GPS pour une initialisation en surface.

Les plongeurs peuvent envoyer des messages et communiquer via le modem UW. Un module optionnel permet de repositionner le sonar en immersion et de transmettre des données vers la surface.

Les données de navigation et du sonar sont enregistrées, permettant le rejeu de la mission, son analyse et l'extraction des données.

L'autonomie de la batterie est de 6 heures, extensible par batteries interchangeables en cours de mission.

Ce produit est sujet à restriction à l'export.

Fonctions

- Sonar portable pour plongeurs
- Unité de navigation intégrée (DVL)
- Caméra à haute résolution d'image
- Caméra video à faible éclairage
- Antenne flottante GPS deployable
- Cartographie intégrée et géoréférencée sur un point d'intérêt
- Enregistrement de la totalité des données de navigation et sonar
- Exportation bathymétrique post mission
- Configuration et replay sur PC ou tablette
- Batteries interchangeables dans l'eau

Options

- Sonde magnétométrique
- Module communication surface-plongeurs
- Positionnement par acoustique
- Situation tactique et partage de contact
- Pinger de localisation d'urgence

Characteristics Powered by SDA

- **BlueView 2D Sonar multi-beam** : 450 kHz ou 900/2250 kHz
- **Caméra vidéo** : Divecam-720M Miniature Monochrome CCD
- **Communication acoustique** : 20 à 30 kHz – Mode discret
- **Grand écran** : 12", visibilité par mauvaises conditions maritimes
- **Gradiomètre** : Haute performances magnétométriques
- **Navigation** : GPS – INS – DVL – Capteur de pression

- **Taille** : H 27 cm – l 37.2 cm – L: 56 cm
- **Poids** : < 20 kg dans l'air – Flottabilité neutre
- **Profondeur** : 60 mètres
- **Autonomie** : 6 heures
- **Pas de câble externe**



Surface communication module

Détection

SONADIVE est équipé de caméras acoustiques 2D Multi-Beam.

Deux modèles sont disponibles pour cet équipement :

- BLUEVIEW M 450 kHz-45
- BLUEVIEW M 900 kHz/2 250 kHz-45

Les caméras sont interchangeables d'un modèle à un autre..

Gradiomètre

Une sonde magnétométrique positionnée verticalement sur le côté du sonar peut être connectée et déconnectée pendant la mission grâce à une connectique étanche.

Capacités de navigation avancée

- DVL : 1200 kHz
- Antenne GPS flottante avec 3 types de câbles
- INS : Haute performance
- Capteur de pression de haute précision

Batterie

- Une paire de batteries Li-Ion (plug sous l'eau)
- Plus de 6h d'autonomie. Unités rechargeables

Communication

Le modem intégré permet une communication acoustique sous-marine à plus de 2000 m.

- Fréquence de communication: 20 à 30 kHz – Mode discret
- Puissance instantanée : 170 dBμPa en pointe (pic)

Captures d'écran

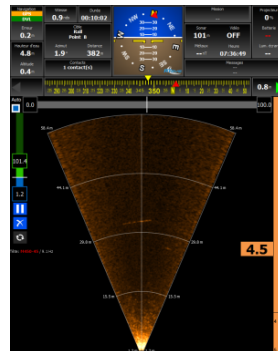


Image du sonar



Image tactique

Contact

- www.rtsys.eu
- sales@rtsys.fr
- +33 (0)297 898 580

25, rue Michel Marion 56850 Caudan – France



RTSYS



@r_tsys



RTSYS

Activités RTsys

- Acoustique sous-marine
- Intégration d'électronique
- Drones sous-marins
- Sonars adaptés
- Intégration de systèmes
- R&D personnalisée